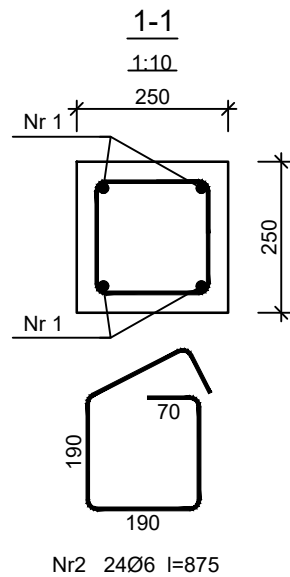
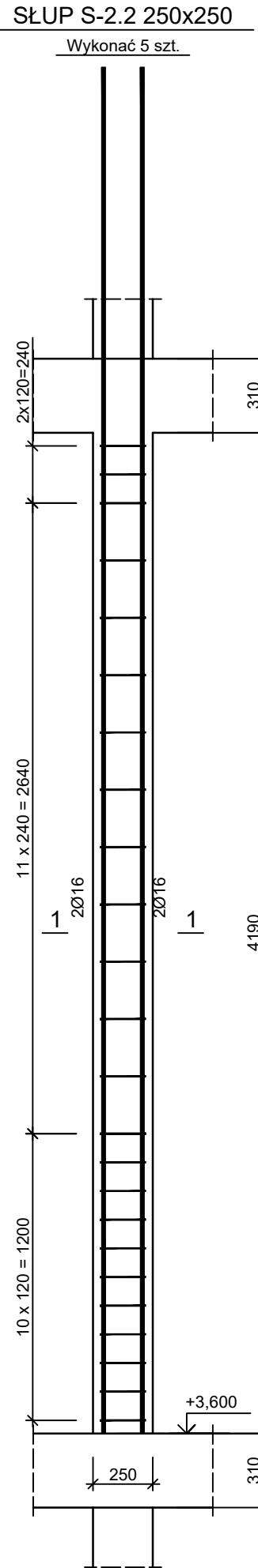
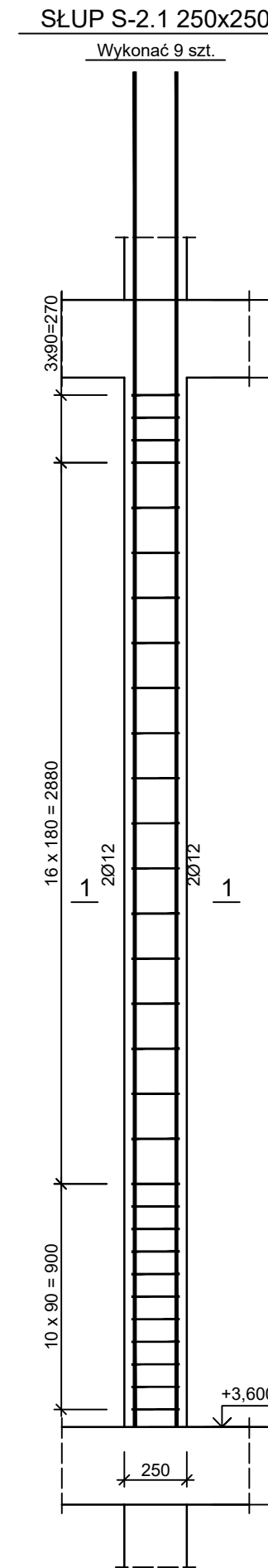
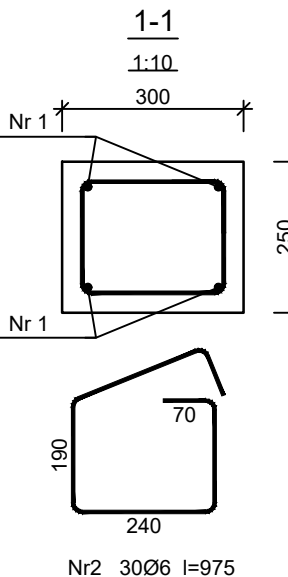
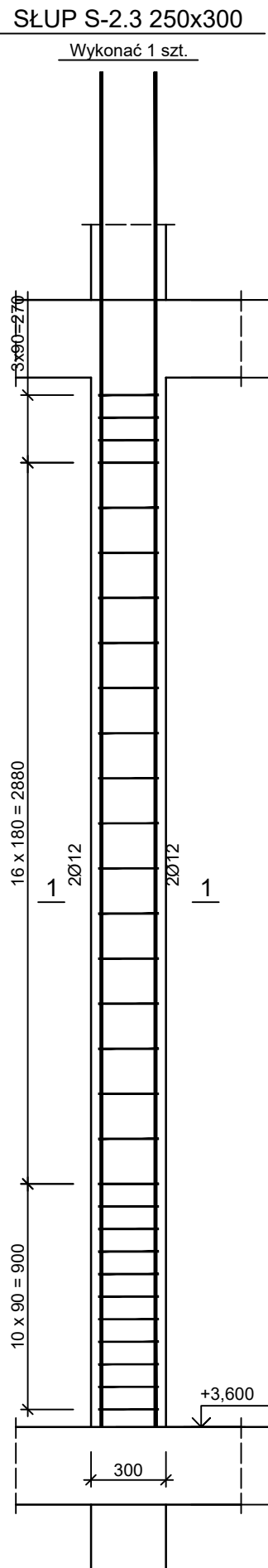


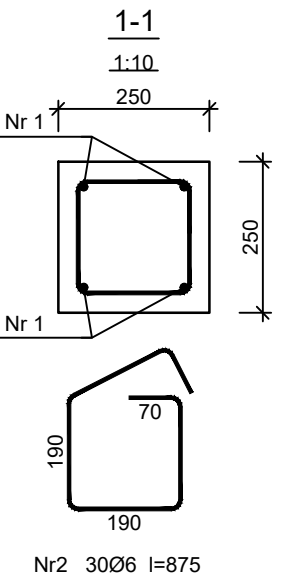
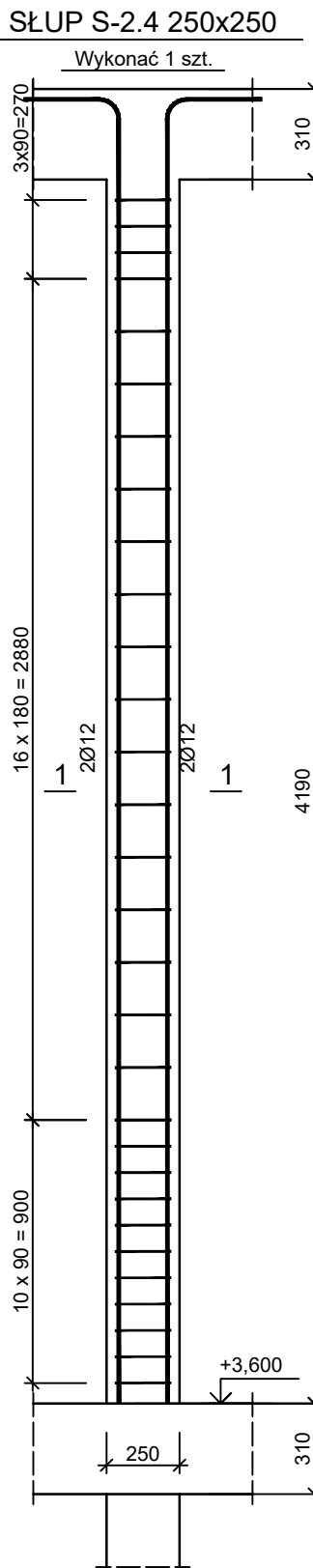
Wszelkie prawa dotyczące ochrony własności intelektualnej zastrzeżone



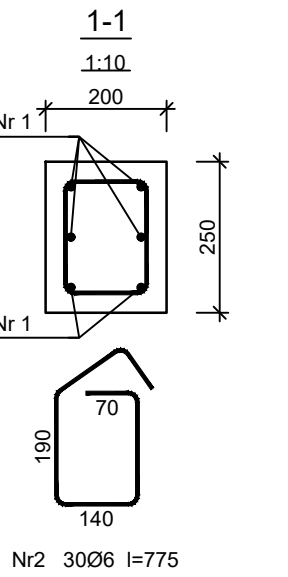
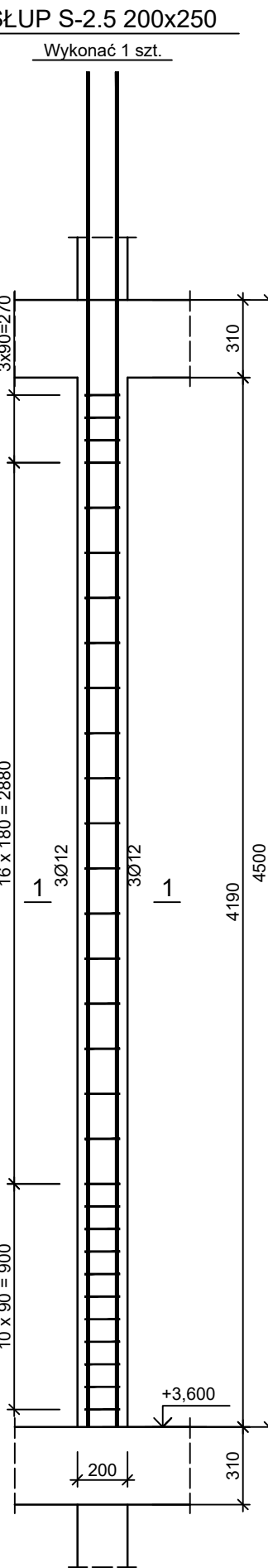
Beton B30 (C25/30)
Stal RB500W
Otulina $c_{nom} = 30$ mm



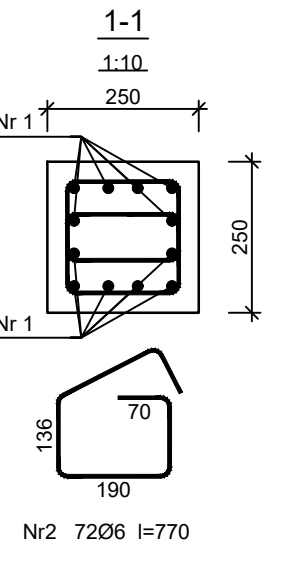
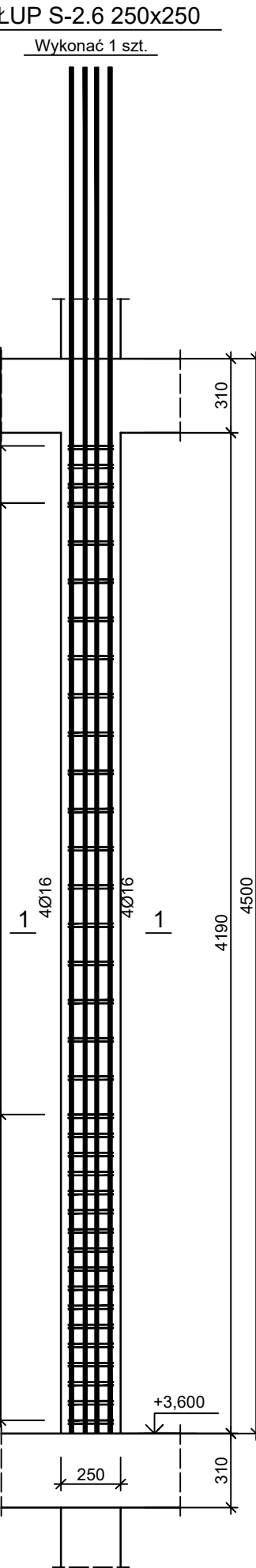
Beton B30 (C25/30)
Stal RB500W
Otulina $c_{nom} = 30$ mm



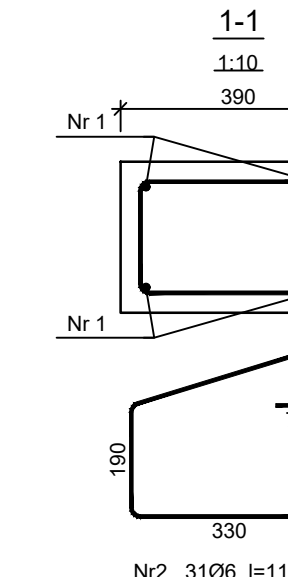
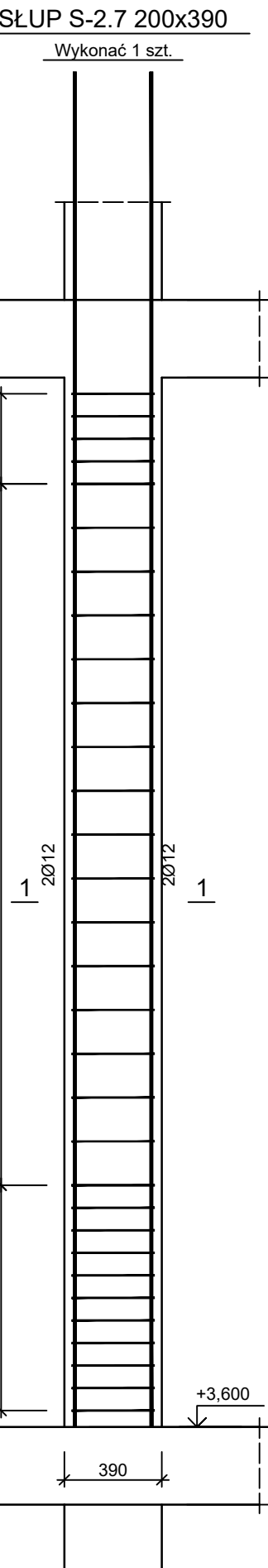
Beton B30 (C25/30)
Stal RB500W
Otulina $c_{nom} = 30$ mm



Beton B30 (C25/30)
Stal RB500W
Otulina $c_{nom} = 30$ mm



Beton B30 (C25/30)
Stal RB500W
Otulina $c_{nom} = 30$ mm



Beton B30 (C25/30)
Stal RB500W
Otulina $c_{nom} = 30$ mm

Wykaz zbrojenia		Liczba [szt.]		Długość całkowita [m]	
Nr pręta	Średnica [mm]	prętów w 1 elemencie	elementów	całkowita prętów	RB500W Ø6 Ø12
1	12	5410	4	36	194,76
2	6	875	9	270	236,25
Długość całkowita wg średnic				[m]	194,8
Masa 1mb pręta				[kg/mb]	0,888
Masa prętów wg średnic				[kg]	52,5
Masa prętów wg gatunków stali				[kg]	225,5
Masa całkowita				[kg]	226

UWAGA: Długość pręta jest długością obliczoną na podstawie wymiarów w osi pręta (metoda B wg PN-EN ISO 3766:2006)

Wykaz zbrojenia		Liczba [szt.]		Długość całkowita [m]	
Nr pręta	Średnica [mm]	prętów w 1 elemencie	elementów	całkowita prętów	RB500W Ø6 Ø16
1	16	5720	4	20	114,40
2	6	875	24	120	105,00
Długość całkowita wg średnic				[m]	114,4
Masa 1mb pręta				[kg/mb]	1,578
Masa prętów wg średnic				[kg]	23,3
Masa prętów wg gatunków stali				[kg]	203,8
Masa całkowita				[kg]	204

UWAGA: Długość pręta jest długością obliczoną na podstawie wymiarów w osi pręta (metoda B wg PN-EN ISO 3766:2006)

Wykaz zbrojenia		Liczba [szt.]		Długość całkowita [m]	
Nr pręta	Średnica [mm]	prętów w 1 elemencie	elementów	całkowita prętów	RB500W Ø6 Ø12
1	12	5410	4	4	21,64
2	6	975	30	1	29,25
Długość całkowita wg średnic				[m]	21,7
Masa 1mb pręta				[kg/mb]	0,888
Masa prętów wg średnic				[kg]	6,5
Masa prętów wg gatunków stali				[kg]	25,8
Masa całkowita				[kg]	26

UWAGA: Długość pręta jest długością obliczoną na podstawie wymiarów w osi pręta (metoda B wg PN-EN ISO 3766:2006)

Wykaz zbrojenia		Liczba [szt.]		Długość całkowita [m]	
Nr pręta	Średnica [mm]	prętów w 1 elemencie	elementów	całkowita prętów	RB500W Ø6 Ø12
1	12	4759	4	1	19,04
2	6	875	30	1	26,25
Długość całkowita wg średnic				[m]	19,1
Masa 1mb pręta				[kg/mb]	0,888
Masa prętów wg średnic				[kg]	5,8
Masa prętów wg gatunków stali				[kg]	22,8
Masa całkowita				[kg]	23

UWAGA: Długość pręta jest długością obliczoną na podstawie wymiarów w osi pręta (metoda B wg PN-EN ISO 3766:2006)

Wykaz zbrojenia		Liczba [szt.]		Długość całkowita [m]	
Nr pręta	Średnica [mm]	prętów w 1 elemencie	elementów	całkowita prętów	RB500W Ø6 Ø12
1	12	5410	6	1	32,46
2	6	775	30	1	23,25
Długość całkowita wg średnic				[m]	32,5
Masa 1mb pręta				[kg/mb]	0,888
Masa prętów wg średnic				[kg]	5,2
Masa prętów wg gatunków stali				[kg]	34,1
Masa całkowita				[kg]	35

UWAGA: Długość pręta jest długością obliczoną na podstawie wymiarów w osi pręta (metoda B wg PN-EN ISO 3766:2006)

Wykaz zbrojenia		Liczba [szt.]		Długość całkowita [m]	
Nr pręta	Średnica [mm]	prętów w 1 elemencie	elementów	całkowita prętów	RB500W Ø6 Ø16
1	16	5720	12	1	68,64
2	6	770	72	1	55,44
Długość całkowita wg średnic				[m]	68,7
Masa 1mb pręta				[kg/mb]	1,378
Masa prętów wg średnic				[kg]	12,3
Masa prętów wg gatunków stali				[kg]	120,7
Masa całkowita				[kg]	121

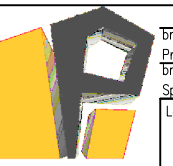
UWAGA: Długość pręta jest długością obliczoną na podstawie wymiarów w osi pręta (metoda B wg PN-EN ISO 3766:2006)

Wykaz zbrojenia		Liczba [szt.]		Długość całkowita [m]	
Nr pręta	Średnica [mm]	prętów w 1 elemencie	elementów	całkowita prętów	RB500W Ø6 Ø12
1	12	5410	4	1	21,64
2	6	1155	31	1	35,81
Długość całkowita wg średnic				[m]	21,7
Masa 1mb pręta				[kg/mb]	0,888
Masa prętów wg średnic				[kg]	8,0
Masa prętów wg gatunków stali				[kg]	27,3
Masa całkowita				[kg]	28

UWAGA: Długość pręta jest długością obliczoną na podstawie wymiarów w osi pręta (metoda B wg PN-EN ISO 3766:2006)

SŁUPY ŻELBETOWE - 2/3

skala 1:25

	Funkcja: Inżynier		Imię i nazwisko: mgr inż. Damian Górecki		Nr uprawnień: 54/2017/PW06/11		
	Podpis: [Podpis]		Podpis: [Podpis]		Podpis: [Podpis]		
Nazwa projektu: SŁUPY ŻELBETOWE - 2/3		Data: 1.25		Wzrost: 1,25		K-14	
Data: 1.25		Data: 1.25		Data: 1.25		Data: 1.25	